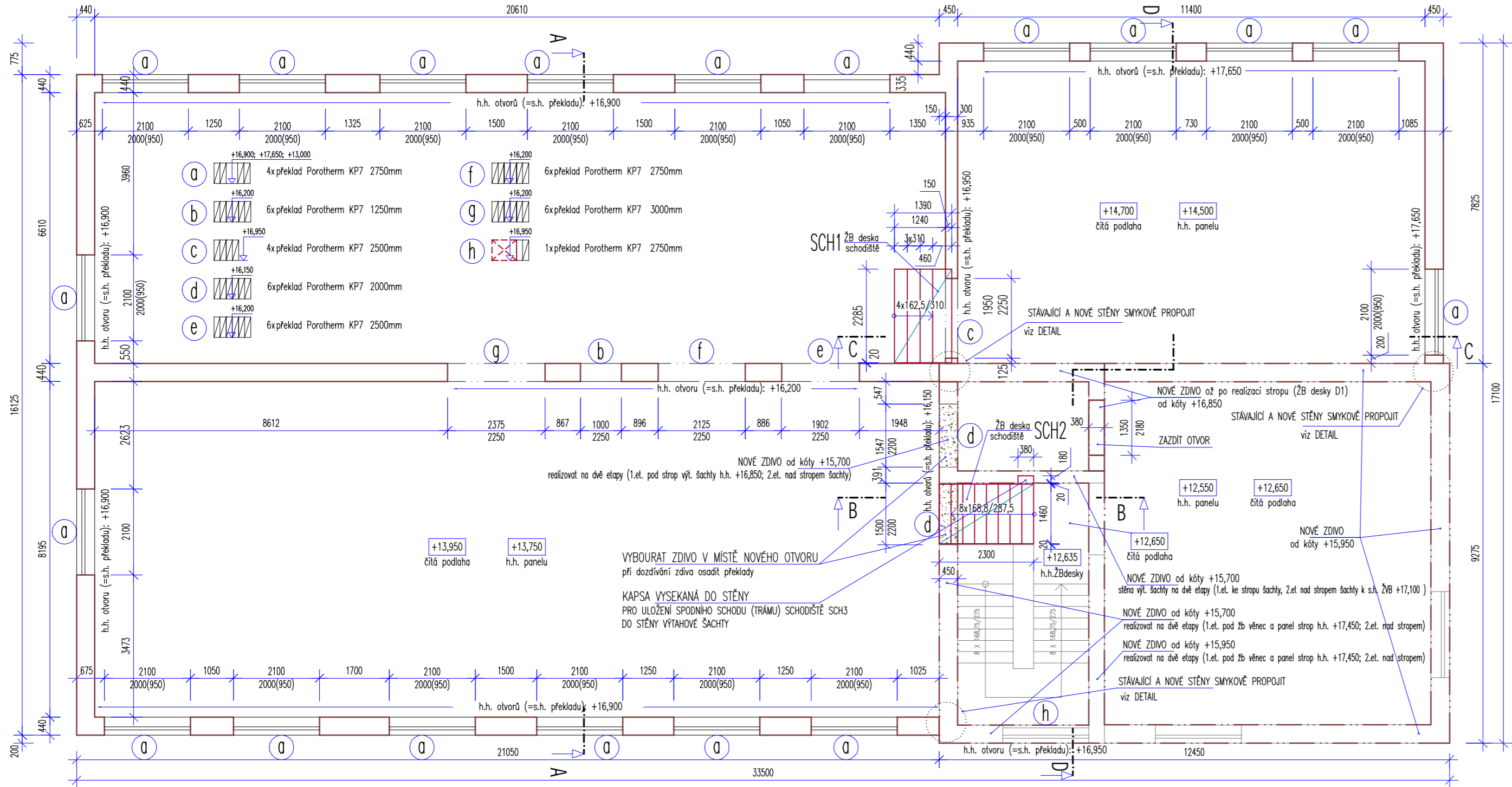
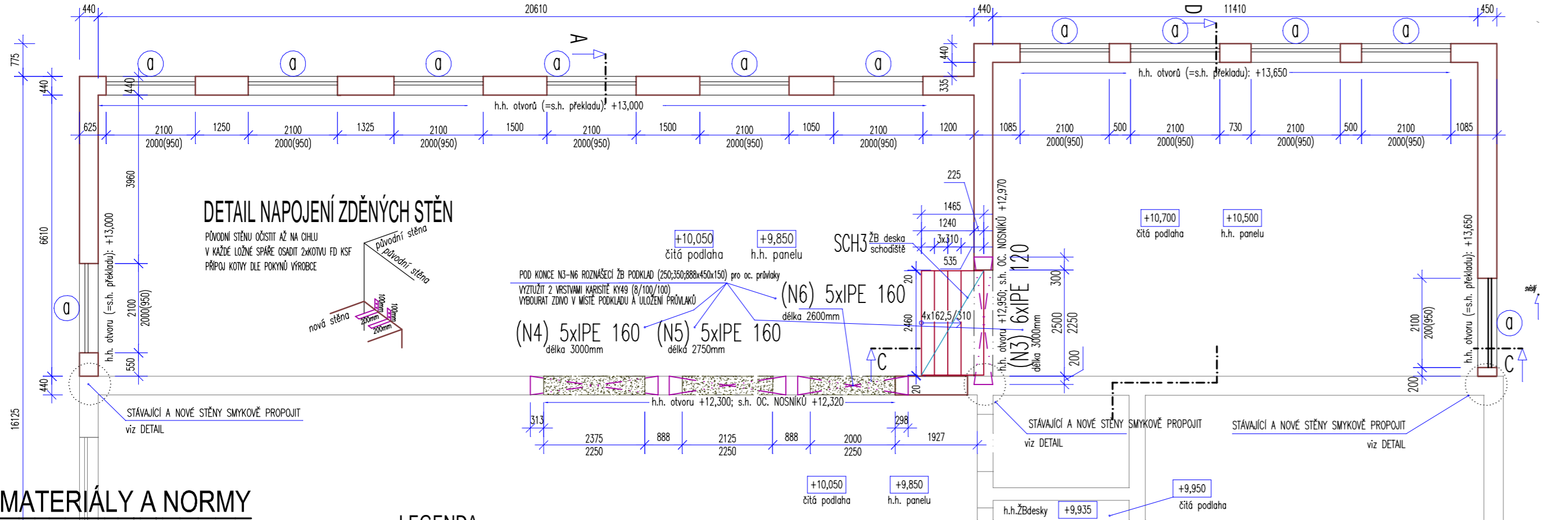


ZDIVO A PŘEKLADY 4NP, VÝKRES TAVRU SCHODIŠTĚ SCH1, SCH2



ZDIVO A PŘEKLADY 3NP, VÝKRES TAVRU SCHODIŠTĚ SCH3



MATERIÁLY A NORMY

ŽB KONSTRUKCE

BETON C20/25-XC1

KONZISTENCE ČERSTVÉHO BETONU S3-S4 DLE TCHLG UKLÁDÁNÍ BET. SMĚSI
NAVRŽENO DLE ČSN EN 1992-1-1, ČSN EN 206-A2

BET. VÝZTUŽ: OCEL B 550 B (10 505 R)

KRYTÍ ... 20 mm

KONSTRUKČNÍ OCEL

TŘÍDA "EXC2"

NAVRŽENO DLE ČSN EN 1993-1-1, ČSN EN 10025-A1

OCEL válc. profily: S235 JRG2

PROVEDENÍ KONSTRUKCE DLE ČSN EN1060-2

ZDĚNÉ KONSTRUKCE

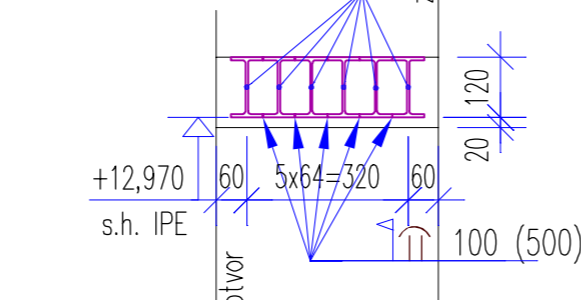
POROTHERM PROFIL P10

malta PTH profil

NAVRŽENO DLE ČSN EN 1996-3

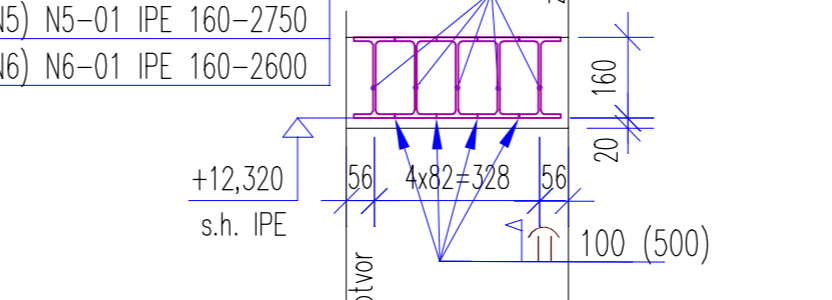
OK: NOSNÍK N3-1x

(N3) N3-01 IPE 120-3000

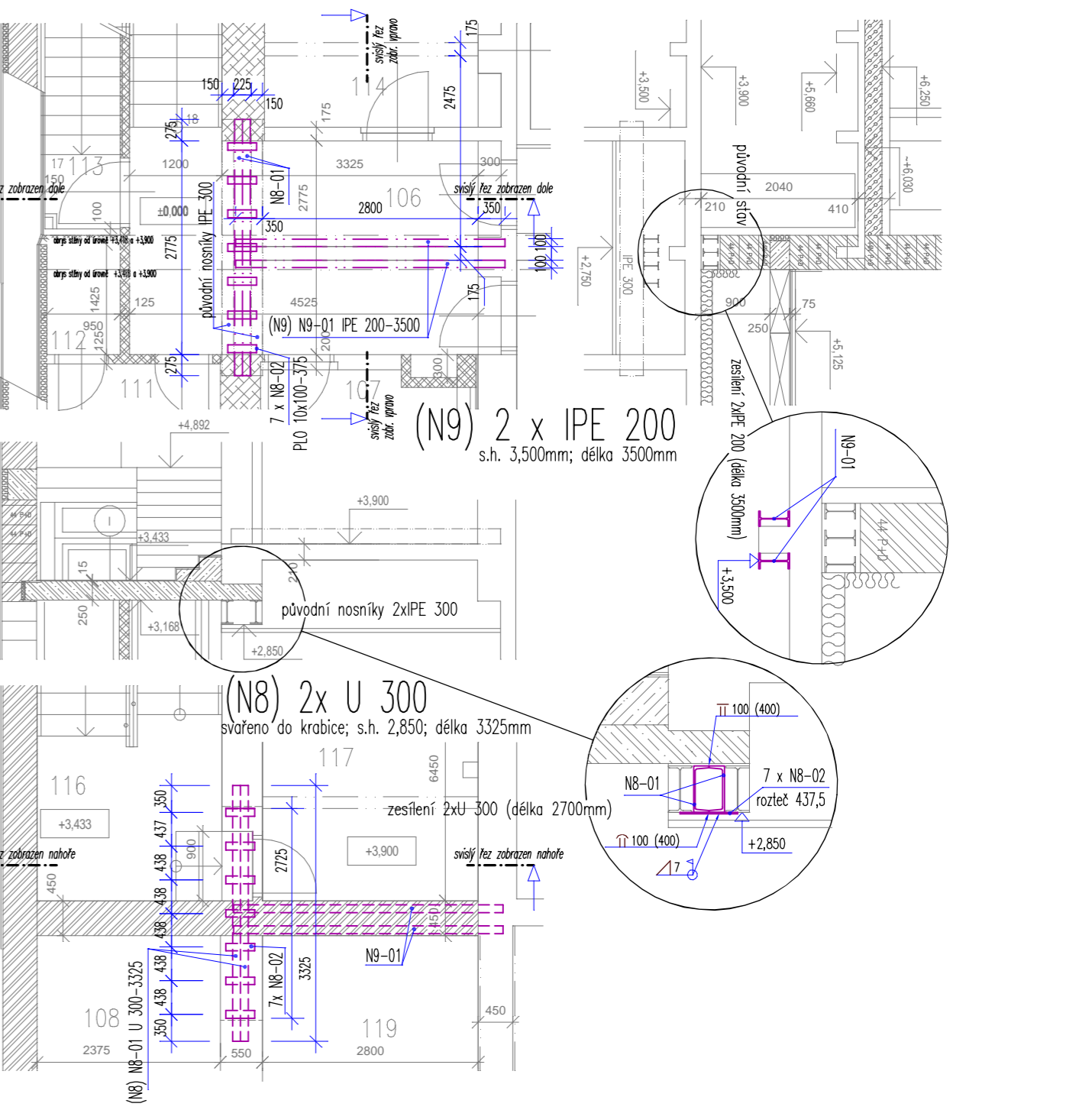


OK: NOSNÍK N4, N5, N6-1x

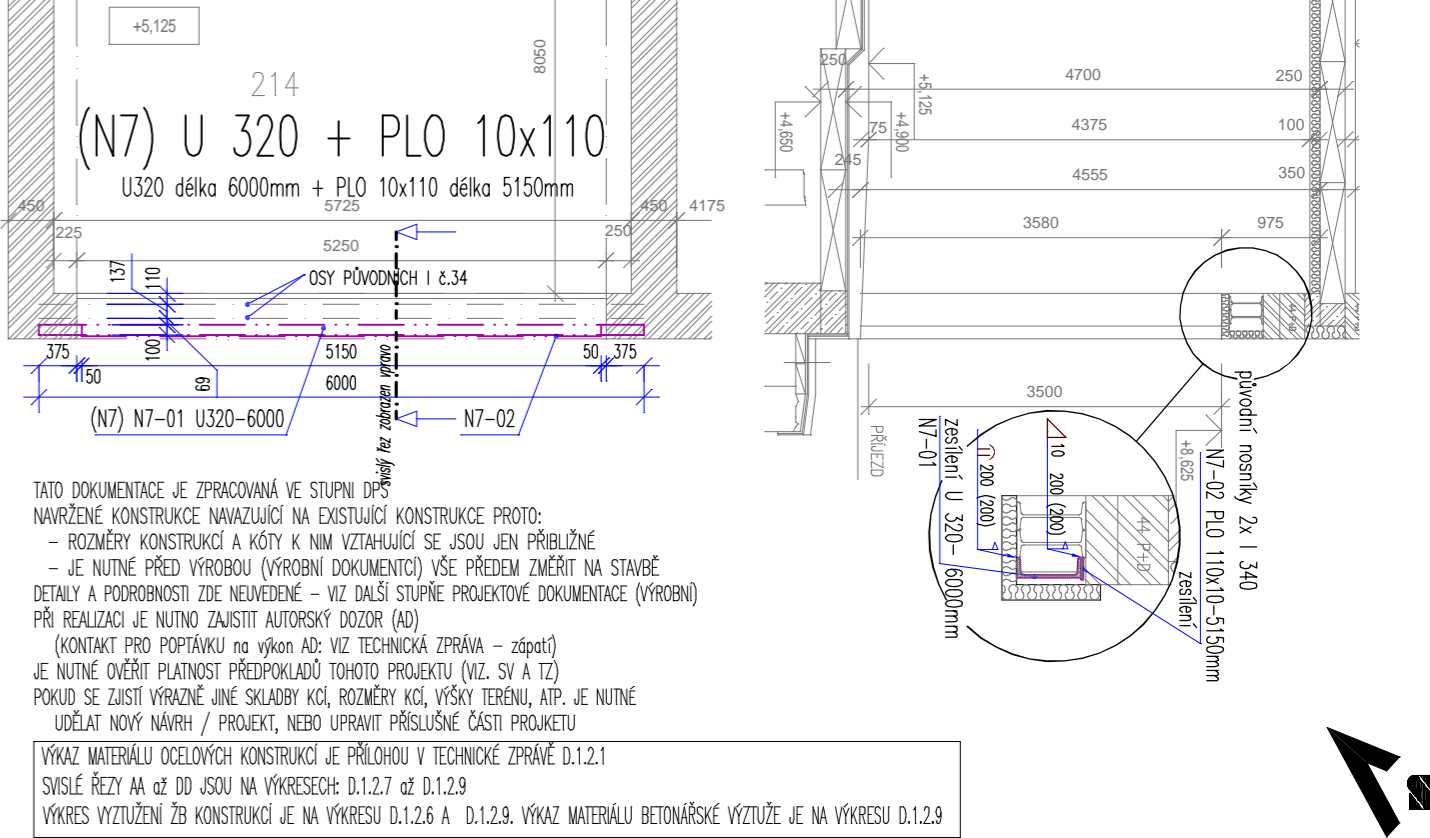
(N4) N4-01 IPE 160-3000
(N5) N5-01 IPE 160-2750
(N6) N6-01 IPE 160-2600



PŮDORYS 1NP Severní část budovy



PŮDORYS 2NP SZ roh budovy



Investor:	Královéhradecký kraj Pivovarské náměstí 1245 500 03, Hradec Králové	Zpracovatel:	 DIGITRONIC CZ s. r. o. Šimkova 904, 500 03 Hradec Králové www.digitronic.cz, tz@digitronic.cz
Místo stavby:	Oblastní nemocnice Trutnov, Maxima Gorkého 77, 541 01 Trutnov k.ú. Trutnov [769029] parc. č. st. 1716	Datum:	11/2022
Vedoucí projekt:	Ing. Jan Dinga	Stupeň PD:	DPS
Zodp. projektant:	Ing. Dušan Čepička, Ph.D.	Část:	D.1.2. Stavebně konstrukční řešení
Vypracoval:	Ing. Dušan Čepička, Ph.D.	Paré:	
Akce:	Nástavba provozně technického objektu - ON Trutnov	Formát:	A2
Obsah:	VÝKRES TVARU ŽB SCHODIŠŤ SCH1-SCH3. NOVÉ ZDIVO A PŘEKLADY 3 a 4 NP, PŘEKLADY VE STÁVAJÍCÍM ZDIVU, ZESÍLENÍ PŘEKLADŮ A PRŮVLAKŮ V 1 a 2 NP	Měřítko:	1:100, 75, 15
		Číslo výkresu	D.1.2.5